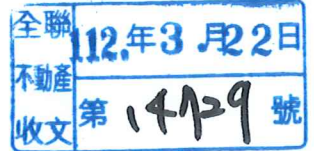


檔 號：
保存年限：



臺南市政府觀光旅遊局 函

地址：730201臺南市新營區民治路36號
承辦人：宋杰修
電話：06-6322231#6750
傳真：06-6329247
電子信箱：hugh8729391@mail.tainan.gov.tw

受文者：中華民國不動產開發商業同業公會全國聯合會

發文日期：中華民國112年3月22日
發文字號：南市觀技字第1120376974號
速別：普通件
密等及解密條件或保密期限：
附件：(0376974A00_ATTCH5.odt)

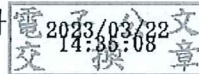
主旨：為本局辦理「臺南運河遊河民間自提BOT案招商說明會」，敬請協助轉知所屬會員踴躍參與，請查照。

說明：

- 一、旨案即後將進行公告招商，為使業界廠商瞭解本案並廣泛蒐集民間投資人對招商方向之寶貴意見，爰辦理本次招商說明會，做為後續招商公告之參考，敬請協助轉知所屬會員踴躍參與。
- 二、相關說明會時間、地點及報名方式請詳參邀請函。

正本：臺南市不動產開發商業同業公會、臺南市大台南不動產開發商業同業公會、高雄市大高雄不動產開發商業同業公會、高雄市不動產開發商業同業公會、中華民國不動產開發商業同業公會全國聯合會、臺南市直轄市旅館商業同業公會、臺南市旅館商業同業公會、台南市民宿文化發展協會

副本：台灣博特顧問股份有限公司、本局觀光技術科



「臺南運河遊河民間自提 BOT 案」 招商說明會 邀請函

謹邀請 貴單位/貴公司/臺端

參加臺南市政府主辦之「臺南運河遊河民間自提 BOT 案」招商說明會。

時間：112年03月27日（星期一）PM 2：00

地點：成大會館-會議廳 C（臺南市東區大學路2號）

■ 說明：

本案係由民間公司提送之民間自提促參案，目標為強化臺南運河運輸機能、營造觀光新亮點，形塑友善親水空間，於110年02月08日經本局審核後符合政策目標，爰依促參法第46條及「作業辦法」第10條規定，公開徵求其他投資人，希冀透過民間投資、興建、設置「觀光遊憩設施」等多元觀光設施之開發經營，推展水上觀光，重現府城與安平以水相連相繫之故景，並配合船泊之碼頭停靠，引入適宜之商業活動與觀光機能，完善沿線碼頭之觀光休憩空間，故辦理招商說明會，邀請民間企業於臺南運河水景公園站、林默娘公園站、河樂廣場站興建觀光遊憩設施。

本案將於主辦機關網站正式公告招商，為使潛在廠商及投資人深入瞭解本案，並廣泛蒐集民間投資人寶貴意見，特舉辦本次招商說明會，針對本案初步招商條件進行簡介。

臺南市政府觀光旅遊局 敬邀

■ 會議議程：

預計時間	時程	內容	負責單位
13:30-14:00	30分鐘	領取資料及簽到	顧問公司
14:00-14:05	5分鐘	主席致詞	主席
14:05-14:25	20分鐘	招商文件重點說明	顧問公司
14:25-15:00	35分鐘	意見交流	臺南市政府、顧問公司
15:00	-	散會	

主辦單位：臺南市政府觀光旅遊局

顧問單位：台灣博特顧問股份有限公司

臺南運河遊河民間自提 BOT 案

招商說明會 報名表

單位名稱				
通訊地址				
聯絡電話				
出席人姓名	單位	職稱	電話	E-MAIL
意見說明				
GOOGLE 表單報名地址： https://forms.gle/khnTlZcd5om9				
掃描 QR CODE 報名 				

1. 本說明會為免費參加，歡迎踴躍出席（本報名表可自行影印使用）。
2. 敬請於報名截止日：112年3月24日（星期五）12：00前，以傳真或電子郵件或 **GOOGLE 表單回覆預約**，並告知參加人數，俾利場地座位安排與資料準備。
3. 如對本案有任何問題，請於報名截止日前以電子郵件告知，以利先行準備相關資料及說明，並於說明會現場答覆說明。
4. 報名洽詢：台灣博特顧問股份有限公司 劉先生
 電話：(02)8773-7027
 傳真：(02)8773-6561
 E-mail：prprrr87@gmail.com
5. 主辦單位聯絡人：臺南市政府觀光旅遊局 宋先生
 電話：(06)633-4905

~歡迎撥冗參與，惠賜寶貴意見~

臺南運河遊河民間自提 BOT 案

基本資料說明

壹、計畫範圍與現況

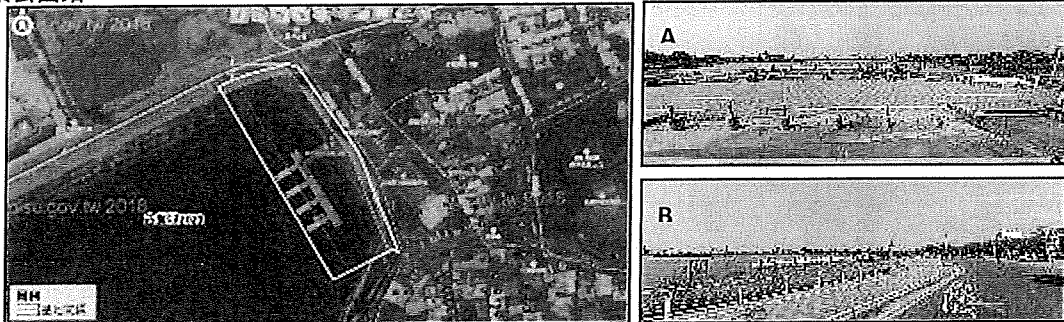
本案招商標的為位於臺南市安平區及中西區共計3筆國有土地。

貳、基地資料

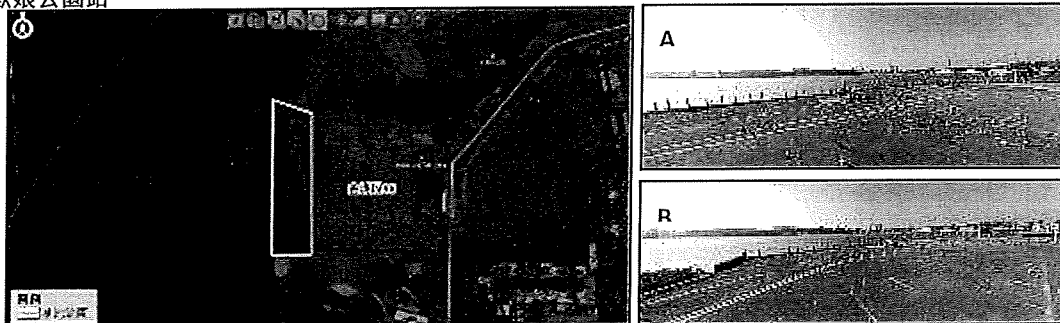
基地名稱	地段	地號	所有權人	使用分區	容積建蔽	面積 (m ²)
水景公園站	安平區 古堡段	2021 (部分)	臺南市	公3-2	5% / 10%	5,910.00
林默娘公園站	安平區 金城段	96 (部分)	臺南市	公5-1	15% / 45%	2,384.00
河樂廣場站	中西區 星鑽段	1348	臺南市	廣8	0% / 0%	2,730.00
合計						11,024.00

註：實際交付範圍悉依交付時土地登記謄本所載者為準。

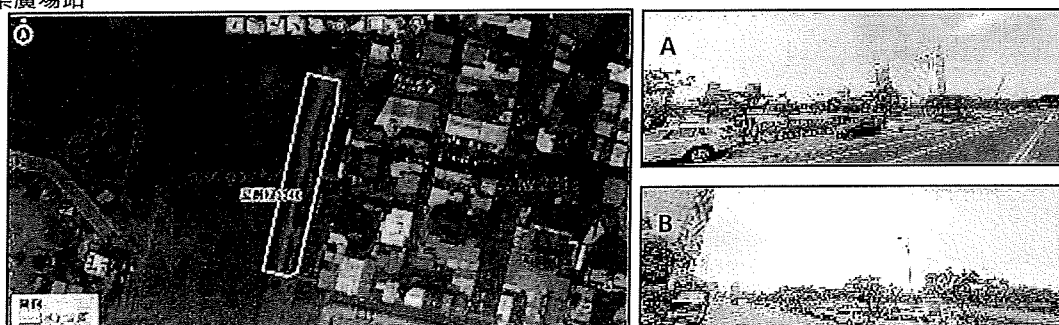
水景公園站



林默娘公園站



河樂廣場站



參、興辦目的

本案依促參規定徵求優良之民間廠商投資興建、設置「觀光遊憩設施」，並依通過之規劃構想書內容，推動以下目標：

- 連結：推展水上觀光，重現府城與安平以水相連相繫之故景。
- 休憩：配合船泊之碼頭停靠，引入適宜之商業活動與觀光機能，完善沿線碼頭之觀光休憩空間。
- 疏解：應用水上交通連結，減少陸運交通負擔，疏解觀光景點人潮與車流。
- 多元：運用水上觀光，提供不同於陸運之遊憩體驗。

肆、開發方式

以促進民間參與公共建設方式辦理。

伍、預計開發經營項目範圍

- 船舶碼頭（可配合既有木棧平台改建）、售票亭、候船亭、公廁、岸水岸電設施及旅客服務設施之興建與營運。
- 其他經主辦機關認定之餐飲及商品零售之服務。

本資料為基地基本資訊，其餘事項請依據正式公告之招商文件為準。